

# NEW STEWART SCHOOL, CUTTACK

## ODIA QUESTION BANK

Session- 2026-27

STD-2

### SEMESTER -1

#### FORMATIVE ASSESSMENT -1

A.Fill in the missing letters. ଶୂନ୍ୟସ୍ଥାନ ପୂରଣ କର ।

୧. ମ ହ ମ      ୨. ଖ ର ଚ  
୩. ଫ ଉ ଜ      ୪. ହ ଲ ଧ ର  
୫. ଗ ବ ଗ ଛ      ୬. ଚ ଦ ର  
୭. ହ ଜ ମ      ୮. ଉ ଷ ର

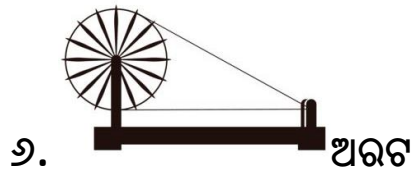
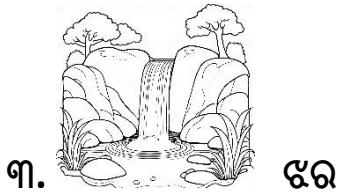
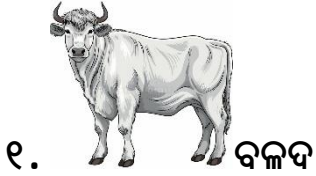
B.Rearrange the letters. ସଜାଡ଼ି ଲେଖ ।

୧. ଜ ଲ କ = କଜଲ      ୨. ଚ ଛ କ = ଛଚକ  
୩. ଲସକ = କଲସ      ୪. ଚକଶ = ଶକଚ  
୫. ସଆଉ = ଉଆସ      ୬. ରଗଛବ = ବରଗଛ  
୭. ରଧଲନ = ନଲଧର      ୮. ଷରଉ = ଉଷର  
୯. ରତପ = ପତର      ୧୦. ଲମକ = କଲମ

୧୧. ହମମ = ମହମ

୧୨. ଦଳବ = ବଳଦ

C. Name the pictures. ଛବିଗୁଡ଼ିକର ନାମ ଲେଖ ।



D. Match the following. କ ସ୍ତମ୍ଭ ଓ ଖ ସ୍ତମ୍ଭ କୁ ମିଶାଅ ।

୧. ର ଶ ବ	ଅଲସ ୫
୨. ଭ ସ ର	ବରଣ ୧
୩. ଶ ଝ ଶ ଝ	ନ କର ୭
୪. ଶ ଇ ଗ	ପର ୮
୫. ଇ ସ ଅ	ଗଣ ୧୦
୬. କ ନ କ ର	ଆଣ ୧୧
୭. ଅ ଲ ସ	ରକ୍ଷଭ ୨
୮. ଧ ବ ଲ	ପଛପଟ ୧୨
୯. ଆ ଇ ଘ ର	ଗଇଶ ୪
୧୦. ନ ଅ ଥ ର	ଜଳ ୧୩
୧୧. ଖ ଇ	ନ ହୁଅ ୧୪
୧୨. ଆ ମ ଘ ର	ଝଣଝଣ ୩
୧୩. ନ ଇ ର	ଘର ୬
୧୪. ଚ ପ ଲ	କର ୧୫
୧୫. ମ ନ ଥ ଯ	ଭଲ ୯

**E.Fill in the blanks.**ବନ୍ଧନୀ ମଧ୍ୟରୁ ଉପଯୁକ୍ତ ଶବ୍ଦ ବାଛି ଶୂନ୍ୟସ୍ଥାନ ପୂରଣ କର ।

(ଧର, ଉଆସ, ଧନ , ଆସଇ ,କମଳ, ଅଳସ, ତପତ, ଭୟ,କଳକଳ , ନଗର ,କହ,  
ଖଟ ,ପତର, ଛପର, ଖସଇ )

୧. ଧନ ଆରଜନ କର ।

୨. ଗଗନର ଉଆସ ବଡ଼ ।

୩. ପଣସ ଗଛର ପତର ଆଣ ।

୪. କଳକଳ ନଇର ଜଳ ।

୫. ଭଲଭଲ କମଳର ଦଳ ।

୬. ଖଟ କଟମଟ ନ କର ।

୭. ଝଡ଼ ଆସଇ ।

୮. ଘର ଛପର କର ।

୯. ପଇଡ଼ ଖସଇ ।

୧୦. ତପତ ଜଳ ନ ଧର ।

୧୧. ଭୟ ନ କର ।

୧୨. କଟକ ନଗର, ଧବଳ ଟଗର ।

୧୩. କଲମ ଧର ।

୧୪. ଗଳପ କହ ।

୧୫. ଗଗନ ଅଳସ ନ କର ।

F. Write in missing numbers. ହଜିଯାଇଥିବା ସଂଖ୍ୟାଗୁଡ଼ିକୁ ଲେଖ ।

୧. ୨୩ ୨୪ ୨୫ ୨୬ ୨୭ ୨୮ ୨୯ ୩୦

୨. ୧୧ ୧୨ ୧୩ ୧୪ ୧୫ ୧୬ ୧୭ ୧୮

୩. ୯ ୧୦ ୧୧ ୧୨ ୧୩ ୧୪ ୧୫ ୧୬

୪. ୧୯ ୨୦ ୨୧ ୨୨ ୨୩ ୨୪ ୨୫ ୨୬

### SUMMATIVE ASSESSMENT -1

A. Write any two words using the given matras. ଦିଆଯାଇଥିବା

ମାତ୍ରାଗୁଡ଼ିକୁ ଲଗାଇ ଦୁଇଗୋଟି ଶବ୍ଦ ଲେଖ ।

୧. ଆ କାର = କାଉ ବାଜା

୨. ଇ କାର = ହରିଣ ଶିଶିର

୩. ଊ କାର = ଧୀବର ଶୀତ

୪. ଊ କାର = କାକୁଡ଼ି ପକୁଡ଼ି

୫. ଊ କାର = ମୟୂର ମରୁଭୂମି

B. Rearrange the letters. ସଜାଡ଼ି ଲେଖ ।

୧. ଶକାଆ = ଆକାଶ

୨. ଅନାମରା = ରାମନାଥ

୩. ଜାମରବା = ବାରମଜା

୪. ଗଣବାଇ = ବାଇଗଣ

୫. ଶରିଗି = ଗିରିଶ

୬. ସବଦି = ଦିବସ

୭. ସହାତିଇ = ଇତିହାସ

୮. ଚିପିଚିଝି = ଝିଚିପି

୯. ରସମୀ = ସମୀର

୧୦. ଗିନୀଭ = ଭଗିନୀ

୧୧. ନଦିତଣୀ = ଶୀତଦିନ

୧୨. ନବସୀବା = ବନବାସୀ

୧୩. ରତୁତ = ଚତୁର

୧୪. ରକୁକୁ = କୁକୁର

୧୫. ନଦିଭଣ୍ଡ = ଶୁଭଦିନ

୧୬. ଛିମାହୁମ = ମହୁମାଛି

୧୭. ନତନୁ = ନୁତନ

୧୮. ପୁରନୁ = ନୁପୁର

୧୯. ଚବାରଦୁ = ଦୁରବାଟ

୨୦. ଲମୁଛଗ = ଗଛମୂଳ

C. Name the pictures. ଛବିଗୁଡ଼ିକର ନାମ ଲେଖ ।



ବାଇଗଣ



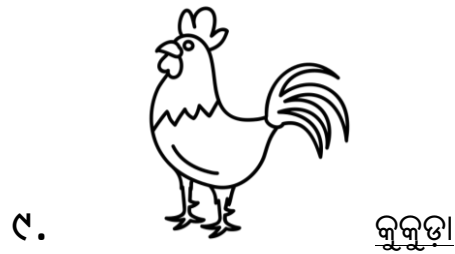
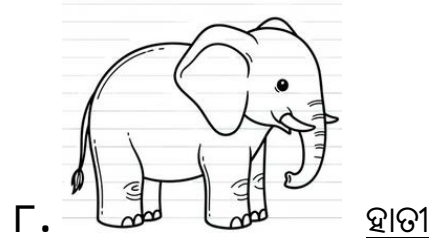
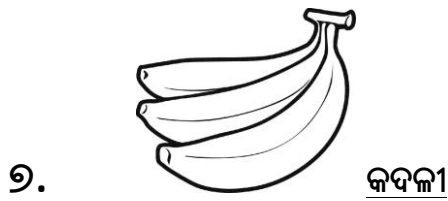
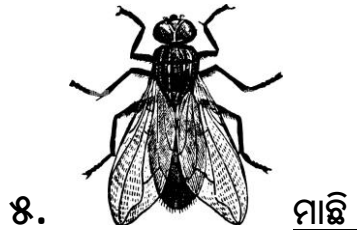
ରାଜା



ଆକାଶ



ଛତା



D. Match the following. କ ସ୍ତମ୍ଭ ଓ ଖ ସ୍ତମ୍ଭ କୁ ମିଶାଅ ।

କ	ଖ
A. ୧. ବରଷା	ଆଣ ୩
୨. ବଇଶାଖ	ଧାରା ୧
୩. ମାଛ	ଖରା ୨

୪. ପରିବା	ଶାଗ	୬
୫. ଭଗିଆ	ବାଲା	୪
୬. ଚାରିବିଡ଼ା	ନନା	୫
୭. ଶୀତ	ସମୀର	୯
୮. ନଦୀର	ସକାଳ	୭
୯. ଧୀର	ଜଳ	୮
B. ୧. କୁରୁ	ଥାଳି	୩
୨. ଗୁରୁ	ଖେଳ	୫
୩. ପୂଜା	ପତି	୧
୪. ଗଛ	ଜନ	୨
୫. ଧୂଳି	ମୂଳ	୪

E. Fill in the blanks. (sentence) ବନ୍ଧନୀ ମଧ୍ୟରୁ ଉପଯୁକ୍ତ ଶବ୍ଦ ବାଛି

ଶୂନ୍ୟସ୍ଥାନ ପୂରଣ କର ।

( ଧାଡ଼ି ଧାଡ଼ି , ଭାତ , ଛାଡ଼ି ଛାଡ଼ି, ବଜାର, ପାଠ )

A. ୧. ମନ ଲଗାଇ ପଢ଼ ପାଠ ।

୨. ରାମ ବଜାର ଯାଅ ।

୩. ମାଛ ଭାତ ଖାଅ ।

୪. ଗଛ ଲଗାଅ ଧାଡ଼ି ଧାଡ଼ି ।

୪. ଅଳପ ଜାଗା ଛାଡ଼ି ଛାଡ଼ି ।

( ମଧୁର , ଭୂମି , ଭଉଣୀ , ଦୁଷ୍ଟିତ , ବୀଣା , ମୂଳା , ଚତୁର , ସାହସୀ )

B. ୧ . ଭାରତବାସୀ ଭାରି ସାହସୀ ।      ୨ . ରାଣୀର ଭଉଣୀ ମୀରାବାଇ ।

୩ . ଗୀତ ଗାଇଲା ବୀଣା ବଜାଇ ।      ୪ . ବିଲୁଆନନା ବଡ଼ ଚତୁର ।

୫ . ପଇଡ଼ପାଣି ବଡ଼ ମଧୁର ।      ୬ . ଦୁଷ୍ଟିତ ଜଳ ପାନ ନ କର ।

୭ . ମୂଳା ଖାଇଛି ଚୁଟିଆ ମୂଷା ।      ୮ . ଭାରତ ଆମ ଜନମ ଭୂମି ।

**F. Rewrite the words using correct matras. ଠିକ ମାତ୍ରା ଲଗାଇ ଶବ୍ଦ ଗୁଡ଼ିକୁ ପୁନର୍ବାର ଲେଖ ।**

୧. ଆଷଡ଼ = ଆଷାଡ଼      ୨. ବଇଶଖ = ବଇଶାଖ

୩. ଇତହାସ = ଇତିହାସ      ୪. ବିଲାତ = ବିଲାତି

୫. କଦଳ = କଦଳୀ      ୬. ନଦ = ନଦୀ

୭. ବିଲଆ = ବିଲୁଆ      ୮. ଫଲ = ଫୁଲ

୯. ଖସି = ଖୁସି      ୧୦. ମଷିକ = ମୁଷିକ

୧୧. ଚରୀ = ଚୁରୀ      ୧୨. ଦରବାଟ = ଦୁରବାଟ

G. Write the given numbers in ascending order. ଛୋଟ ରୁ ବଡ଼

କ୍ରମେ ସଂଖ୍ୟାଗୁଡ଼ିକୁ ସଜାଡ଼ି ଲେଖ ।

୧. ୫୭ ୩୪ ୪୭ ୩୭

Ans. ୩୪ ୩୭ ୪୭ ୫୭

୨. ୫୮ ୫୫ ୫୧ ୫୭

Ans. ୫୧ ୫୫ ୫୭ ୫୮

୩. ୪୭ ୫୩ ୪୯ ୪୫

Ans. ୪୫ ୪୭ ୪୯ ୫୩

୪. ୩୭ ୩୩ ୪୭ ୩୯

Ans. ୩୩ ୩୭ ୩୯ ୪୭

୫. ୫୯ ୩୫ ୨୦ ୪୭

Ans. ୩୫ ୪୭ ୫୯ ୨୦

H. Answer the following questions. ପ୍ରଶ୍ନଗୁଡ଼ିକର ଉତ୍ତର ଲେଖ ।

୧. ଗଛ କିପରି ଲଗାଇବା ?

Ans. ଧାଡ଼ି ଧାଡ଼ି ଗଛ ଲଗାଇବା ।

୨. ଭଗିଆ ନନା କିଏ ?

Ans. ଭଗିଆ ନନା ପରିବା ବାଲା ।

୩. ରାଣାର ଭଉଣୀ କିଏ ?

Ans.ରାଣାର ଭଉଣୀ ମୀରାବାଇ ।

୪. ଶୀତ ଦିନେ ନଦୀର ପାଣି କିପରି?

Ans. ଶୀତ ଦିନେ ନଦୀର ପାଣି ଶୀତଳ ।

୫. କିପରି ପାଠ ପଢ଼ିବା ?

Ans.ମନ ଲଗାଇ ପାଠ ପଢ଼ିବା ।

---